

## Volkswagen T-Roc Style 1.5 TSI DSG Klima Navi



Unser Angebotspreis:

**33.990,-€**

28.563,- € netto

19 % MwSt ausweisbar

Fahrzeugnummer 4095

### Schnellinformationen

Fahrzeugart	Vorführfahrzeug	Klasse	T-Roc
Kategorie	SUV/Geländewagen/Pic kup	Hubraum	1498 cm <sup>3</sup>
Erstzulassung	10/2023	Außenfarbe	Grau
Laufleistung	12403 km	Innenfarbe	Schwarz
Leistung	110 kW (150 PS)	Innenausstattung	Stoff
Kraftstoffart	Benzin		
Getriebe	Automatik		

Verkaufsteam Autohaus  
Ludwig Meyer KG

Wir freuen uns auf Ihre  
Anfrage

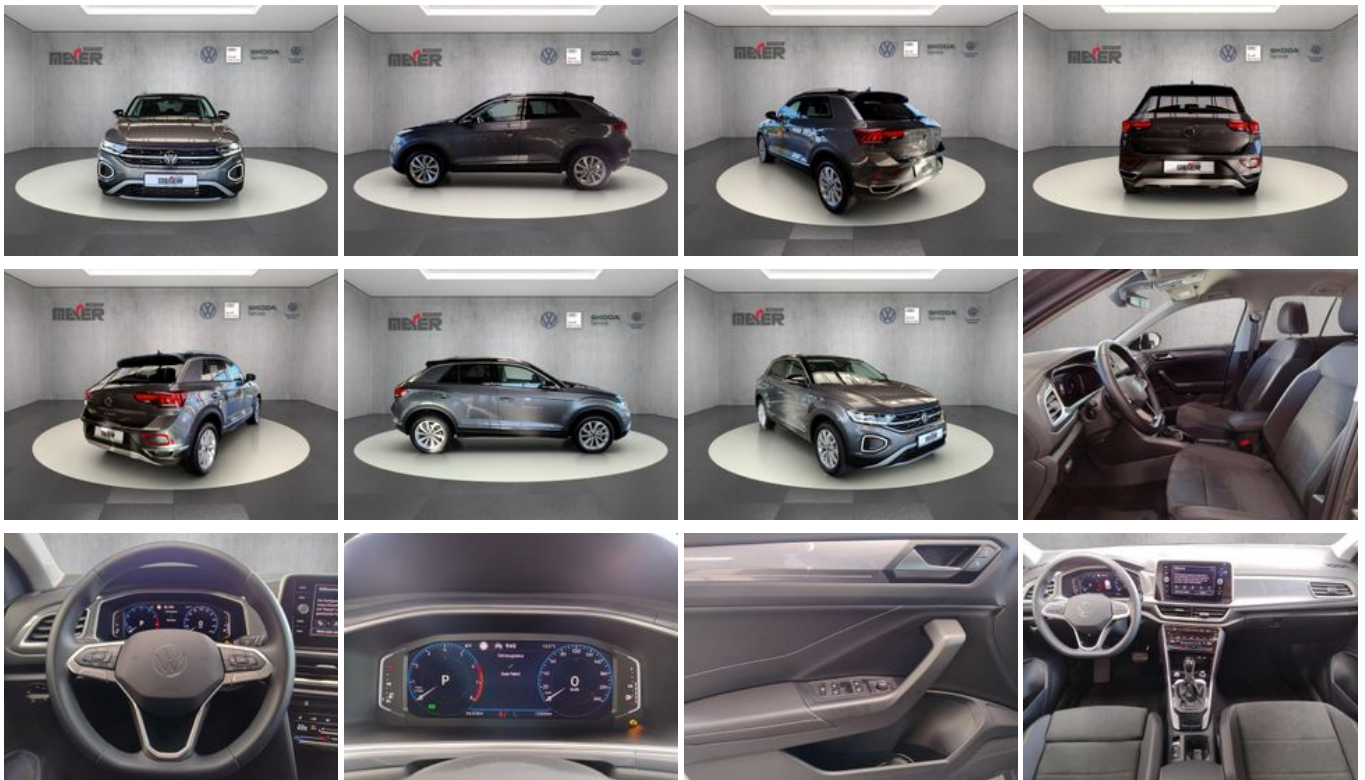
+49 (0) 4167/9124-0

info@meyer-beckdorf.de

### Umwelt und Normen

## Fahrzeugausstattung

2-Zonen-Klimaautomatik	ABS
Abstandswarner	Abstandswarner
Alarmanlage	Allwetterreifen
Ambiente-Beleuchtung	Android Auto
Anhängerkupplung	Apple CarPlay
Armlehne	Beheizbares Lenkrad
Berganfahrassistent	Bluetooth
Bordcomputer	Dachreling
ESP	Elektr. Fensterheber
Elektr. Seitenspiegel	Elektr. Seitenspiegel anklappbar
Elektr. Wegfahrsperre	Fernlichtassistent
Freisprecheinrichtung	Garantie
Geschwindigkeitsbegrenzer	HU neu
Induktionsladen für Smartphones	Innenspiegel autom. abblendend
Isofix	Lederlenkrad
Leichtmetallfelgen	Lichtsensor
Lordosenstütze	Massagesitze
Metallic	Multifunktionslenkrad
Müdigkeitswarner	Navigationssystem
Nichtraucher-Fahrzeug	Notbremsassistent
Notrufsystem	Regensensor
Reifendruckkontrolle	Schaltwippen
Scheckheftgepflegt	Schlüssellose Zentralverriegelung
Servolenkung	Sitzheizung
Sprachsteuerung	Spurhalteassistent
Start/Stop-Automatik	Touchscreen
Traktionskontrolle	USB
Umklappbarer Beifahrersitz	Verkehrszeichenerkennung
Volldigitales Kombiinstrument	Zentralverriegelung



\* Ehemaliger Neupreis (Unverbindliche Preisempfehlung des Herstellers am Tag der Erstzulassung)

\*\* Die angegebenen Verbrauchs- und Emissionswerte wurden nach den gesetzlich vorgeschriebenen Messverfahren ermittelt. Am 1. Januar 2022 hat der WLTP-Prüfzyklus den NEFZ-Prüfzyklus vollständig ersetzt, sodass für nach diesem Datum neu typgenehmigte Fahrzeuge keine NEFZ-Werte vorliegen. Weitere Informationen zum offiziellen Kraftstoffverbrauch und den offiziellen spezifischen CO<sub>2</sub>-Emissionen neuer Personenkraftwagen können dem "Leitfaden über den Kraftstoffverbrauch, die CO<sub>2</sub>-Emission und den Stromverbrauch neuer Personenkraftwagen" entnommen werden, der an allen Verkaufsstellen, bei der Deutsche Automobil Treuhand GmbH (DAT), Hellmuth-Hirth-Straße 1, 73760 Ostfildern-Scharnhausen, und unter <https://www.dat.de/co2/> unentgeltlich erhältlich ist.

**Weitere Informationen zum Fahrzeug und Finanzierung finden Sie auf unserer Homepage**

