

Volkswagen Golf Variant Life 1.5 TSI Klima Navi



Unser Angebotspreis:

30.990,-€

26.042,- € netto

19 % MwSt ausweisbar

Fahrzeugnummer 4673

Ludwig Meyer KG



Schnellinformationen

Fahrzeugart	Gebrauchtfahrzeug	Klasse	Golf
Kategorie	Kombi	Hubraum	1498 cm ³
Erstzulassung	09/2023	Außenfarbe	Grau
Laufleistung	14408 km	Innenfarbe	Schwarz
Leistung	96 kW (131 PS)	Innenausstattung	Stoff
Kraftstoffart	Benzin		
Getriebe	Schaltgetriebe		

Verkaufsteam Autohaus
Ludwig Meyer KG

Wir freuen uns auf Ihre
Anfrage

+49 (0) 4167/9124-0

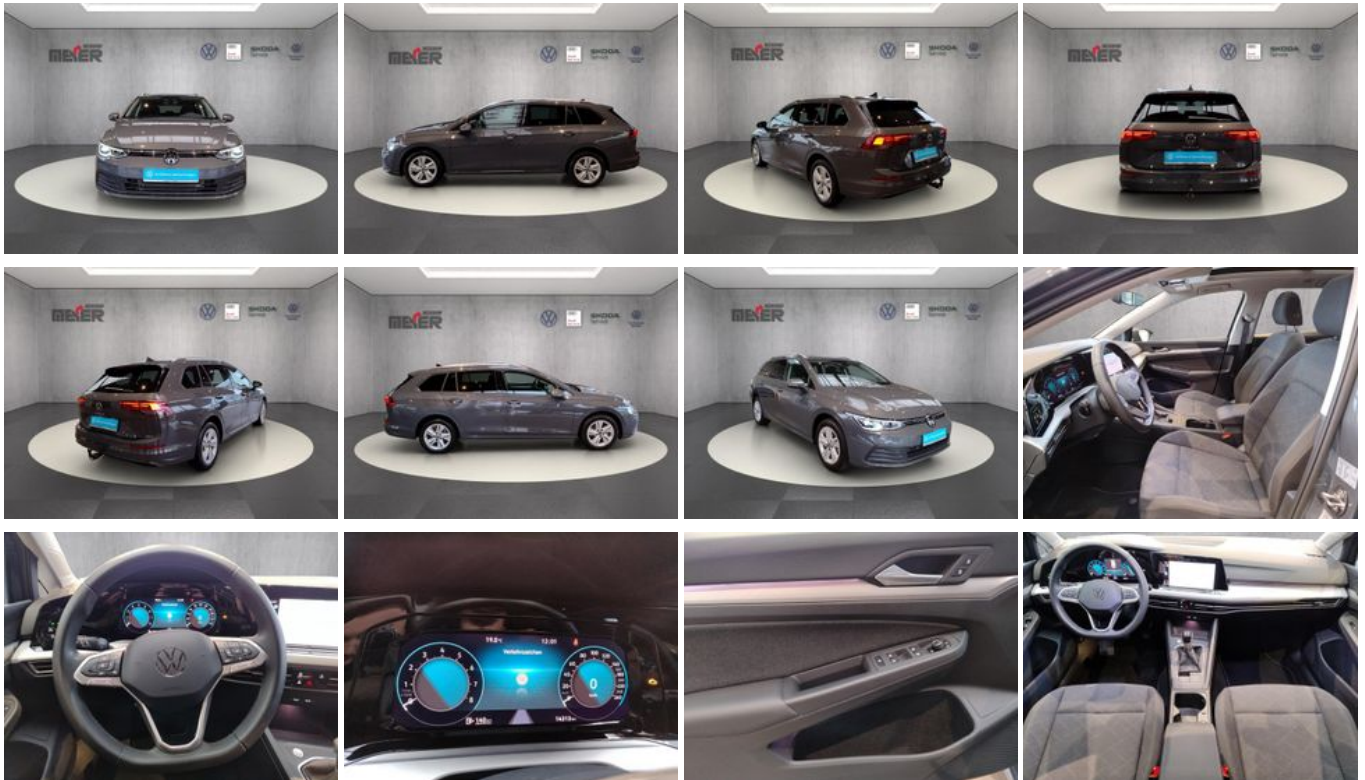
info@meyer-beckdorf.de

Umwelt und Normen

Energieverbrauch (kombiniert) in l/100 km:	5,7
CO ₂ -Emissionen (kombiniert) in g/km:	130,0
CO ₂ -Klasse:	D

Fahrzeugausstattung

3-Zonen-Klimaautomatik	ABS
Abgedunkelte Scheiben	Abstandswarner
Abstandswarner	Allwetterreifen
Ambiente-Beleuchtung	Android Auto
Anhängerkupplung	Apple CarPlay
Armlehne	Beheizbares Lenkrad
Bluetooth	Bordcomputer
Dachreling	ESP
Elektr. Seitenspiegel	Elektr. Wegfahrsperrung
Fernlichtassistent	Freisprecheinrichtung
Garantie	Gepäckraumabtrennung
Induktionsladen für Smartphones	Innenspiegel autom. abblendend
Isofix	Isofix Beifahrersitz
Lederlenkrad	Leichtmetallfelgen
Lichtsensoren	Lordosenstütze
Metallic	Multifunktionslenkrad
Müdigkeitswarner	Navigationssystem
Notbremsassistent	Notrufsystem
Panorama-Dach	Regensensor
Reifendruckkontrolle	Scheckheftgepflegt
Schiebedach	Servolenkung
Sitzheizung	Sitzheizung hinten
Sprachsteuerung	Spurhalteassistent
Standheizung	Start/Stop-Automatik
Touchscreen	Traktionskontrolle
USB	Verkehrszeichenerkennung
Volldigitales Kombiinstrument	Zentralverriegelung



* Ehemaliger Neupreis (Unverbindliche Preisempfehlung des Herstellers am Tag der Erstzulassung)

** Die angegebenen Verbrauchs- und Emissionswerte wurden nach den gesetzlich vorgeschriebenen Messverfahren ermittelt. Am 1. Januar 2022 hat der WLTP-Prüfzyklus den NEFZ-Prüfzyklus vollständig ersetzt, sodass für nach diesem Datum neu typgenehmigte Fahrzeuge keine NEFZ-Werte vorliegen. Weitere Informationen zum offiziellen Kraftstoffverbrauch und den offiziellen spezifischen CO₂-Emissionen neuer Personenkraftwagen können dem "Leitfaden über den Kraftstoffverbrauch, die CO₂-Emission und den Stromverbrauch neuer Personenkraftwagen" entnommen werden, der an allen Verkaufsstellen, bei der Deutsche Automobil Treuhand GmbH (DAT), Hellmuth-Hirth-Straße 1, 73760 Ostfildern-Scharnhausen, und unter <https://www.dat.de/co2/> unentgeltlich erhältlich ist.

Weitere Informationen zum Fahrzeug und Finanzierung finden Sie auf unserer Homepage

