

Volkswagen Passat Variant Business 1.5 eTSI DSG Klima Navi



Ludwig Meyer KG



Ehem. Neupreis*

49.919,-€

Ihre Ersparnis

27 %

Unser Angebotspreis:

36.500,-€

30.672,- € netto

19 % MwSt ausweisbar

Fahrzeugnummer 4677

Schnellinformationen

Fahrzeugart	Gebrauchtfahrzeug	Klasse	Passat Variant
Kategorie	Kombi	Hubraum	1498 cm ³
Erstzulassung	04/2024	Außenfarbe	Schwarz
Laufleistung	23271 km	Innenfarbe	Schwarz
Leistung	110 kW (150 PS)	Innenausstattung	Stoff
Kraftstoffart	Benzin		
Getriebe	Automatik		

Verkaufsteam Autohaus
Ludwig Meyer KG

Wir freuen uns auf Ihre
Anfrage

+49 (0) 4167/9124-0

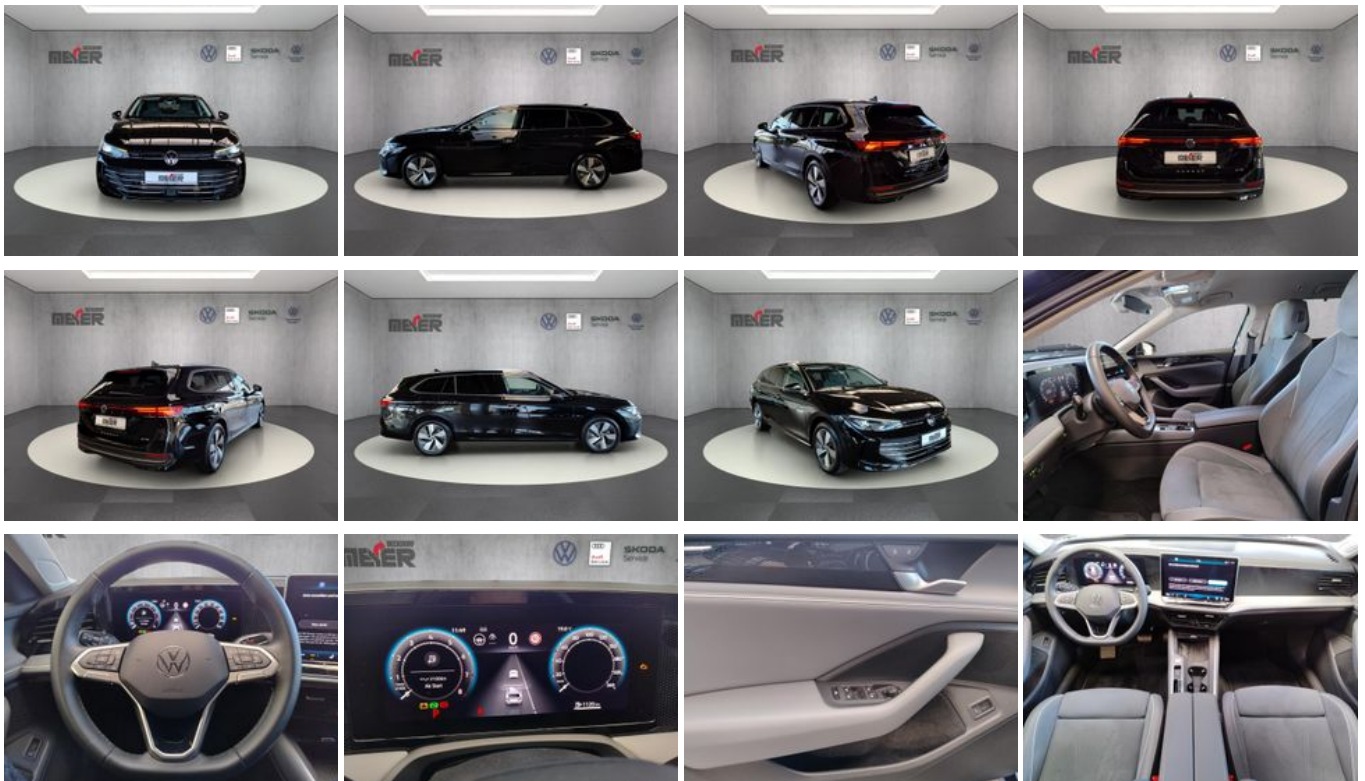
info@meyer-beckdorf.de

Umwelt und Normen

Energieverbrauch (kombiniert) in l/100 km:	5,6
CO ₂ -Emissionen (kombiniert) in g/km:	128,0
CO ₂ -Klasse:	D

Fahrzeugausstattung

3-Zonen-Klimaautomatik	ABS
Abgedunkelte Scheiben	Abstandswarner
Abstandswarner	Alarmanlage
Allwetterreifen	Ambiente-Beleuchtung
Android Auto	Anhängerkupplung
Anhängerrangierassistent	Apple CarPlay
Armlehne	Beheizbares Lenkrad
Berganfahrassistent	Bluetooth
Bordcomputer	Dachreling
ESP	Elektr. Heckklappe
Elektr. Seitenspiegel	Elektr. Seitenspiegel anklappbar
Elektr. Wegfahrsperre	Fernlichtassistent
Freisprecheinrichtung	Garantie
Gepäckraumabtrennung	Geschwindigkeitsbegrenzer
HU neu	Induktionsladen für Smartphones
Innenspiegel autom. abblendend	Isofix
Isofix Beifahrersitz	Lederlenkrad
Leichtmetallfelgen	Lichtsensor
Lordosenstütze	Massagesitze
Metallic	Multifunktionslenkrad
Müdigkeitswarner	Navigationssystem
Notbremsassistent	Notrufsystem
Regensensor	Reifendruckkontrolle
Schaltwippen	Scheckheftgepflegt
Schlüssellose Zentralverriegelung	Servolenkung
Sitzheizung	Sprachsteuerung
Spurhalteassistent	Start/Stop-Automatik
Totwinkel-Assistent	Traktionskontrolle
USB	Verkehrszeichenerkennung
Volldigitales Kombiinstrument	Zentralverriegelung



* Ehemaliger Neupreis (Unverbindliche Preisempfehlung des Herstellers am Tag der Erstzulassung)

** Die angegebenen Verbrauchs- und Emissionswerte wurden nach den gesetzlich vorgeschriebenen Messverfahren ermittelt. Am 1. Januar 2022 hat der WLTP-Prüfzyklus den NEFZ-Prüfzyklus vollständig ersetzt, sodass für nach diesem Datum neu typgenehmigte Fahrzeuge keine NEFZ-Werte vorliegen. Weitere Informationen zum offiziellen Kraftstoffverbrauch und den offiziellen spezifischen CO₂-Emissionen neuer Personenkraftwagen können dem "Leitfaden über den Kraftstoffverbrauch, die CO₂-Emission und den Stromverbrauch neuer Personenkraftwagen" entnommen werden, der an allen Verkaufsstellen, bei der Deutsche Automobil Treuhand GmbH (DAT), Hellmuth-Hirth-Straße 1, 73760 Ostfildern-Scharnhausen, und unter <https://www.dat.de/co2/> unentgeltlich erhältlich ist.

Weitere Informationen zum Fahrzeug und Finanzierung finden Sie auf unserer Homepage

