

## Peugeot 2008 1.2 PureTech 130 Allure Klima Navi



Unser Angebotspreis:

**13.990,-€**

Differenzbesteuert gemäß §25a UStG

Fahrzeugnummer 4713

### Schnellinformationen

|               |                             |                  |                      |
|---------------|-----------------------------|------------------|----------------------|
| Fahrzeugart   | Gebrauchtfahrzeug           | Klasse           | 2008                 |
| Kategorie     | SUV/Geländewagen/Pic<br>kup | Hubraum          | 1199 cm <sup>3</sup> |
| Erstzulassung | 07/2019                     | Außenfarbe       | Rot                  |
| Laufleistung  | 24324 km                    | Innenfarbe       | Schwarz              |
| Leistung      | 96 kW (131 PS)              | Innenausstattung | Teilleder            |
| Kraftstoffart | Benzin                      |                  |                      |
| Getriebe      | Schaltgetriebe              |                  |                      |

Verkaufsteam Autohaus  
Ludwig Meyer KG

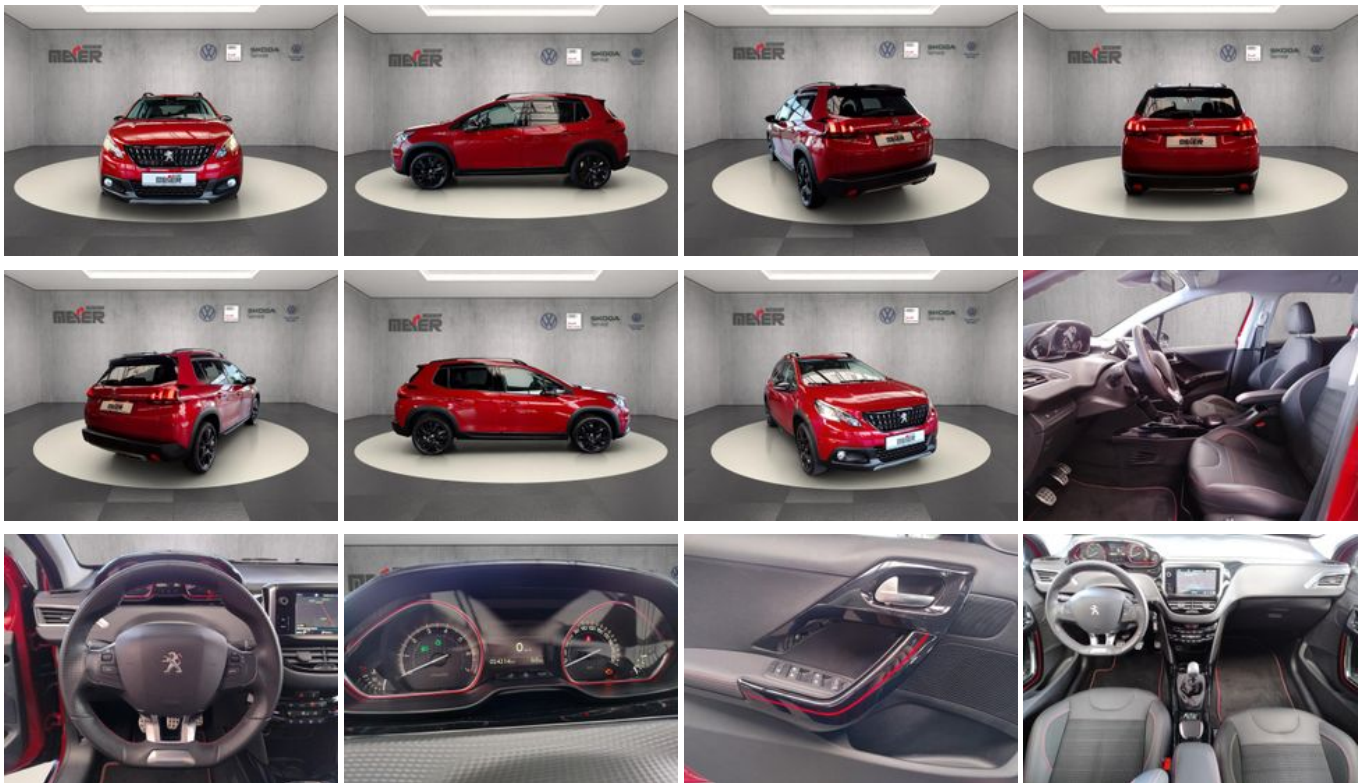
Wir freuen uns auf Ihre  
Anfrage

+49 (0) 4167/9124-0  
info@meyer-beckdorf.de

### Umwelt und Normen

## Fahrzeugausstattung

|                      |                       |
|----------------------|-----------------------|
| ABS                  | Allwetterreifen       |
| Armlehne             | Berganfahrassistent   |
| Bluetooth            | Bordcomputer          |
| Dachreling           | ESP                   |
| Elektr. Fensterheber | Elektr. Seitenspiegel |
| Elektr. Wegfahrsperr | Freisprecheinrichtung |
| Garantie             | Isofix                |
| Klimaautomatik       | Lederlenkrad          |
| Leichtmetallfelgen   | Lichtsensor           |
| Metallic             | Multifunktionslenkrad |
| Navigationssystem    | Nebelscheinwerfer     |
| Regensensor          | Reifendruckkontrolle  |
| Scheckheftgepflegt   | Servolenkung          |
| Sitzheizung          | Sportsitze            |
| Traktionskontrolle   | USB                   |
| Zentralverriegelung  |                       |



\* Ehemaliger Neupreis (Unverbindliche Preisempfehlung des Herstellers am Tag der Erstzulassung)

\*\* Die angegebenen Verbrauchs- und Emissionswerte wurden nach den gesetzlich vorgeschriebenen Messverfahren ermittelt. Am 1. Januar 2022 hat der WLTP-Prüfzyklus den NEFZ-Prüfzyklus vollständig ersetzt, sodass für nach diesem Datum neu typgenehmigte Fahrzeuge keine NEFZ-Werte vorliegen. Weitere Informationen zum offiziellen Kraftstoffverbrauch und den offiziellen spezifischen CO<sub>2</sub>-Emissionen neuer Personenkraftwagen können dem "Leitfaden über den Kraftstoffverbrauch, die CO<sub>2</sub>-Emission und den Stromverbrauch neuer Personenkraftwagen" entnommen werden, der an allen Verkaufsstellen, bei der Deutsche Automobil Treuhand GmbH (DAT), Hellmuth-Hirth-Straße 1, 73760 Ostfildern-Scharnhausen, und unter <https://www.dat.de/co2/> unentgeltlich erhältlich ist.

**Weitere Informationen zum Fahrzeug und Finanzierung finden Sie auf unserer Homepage**

